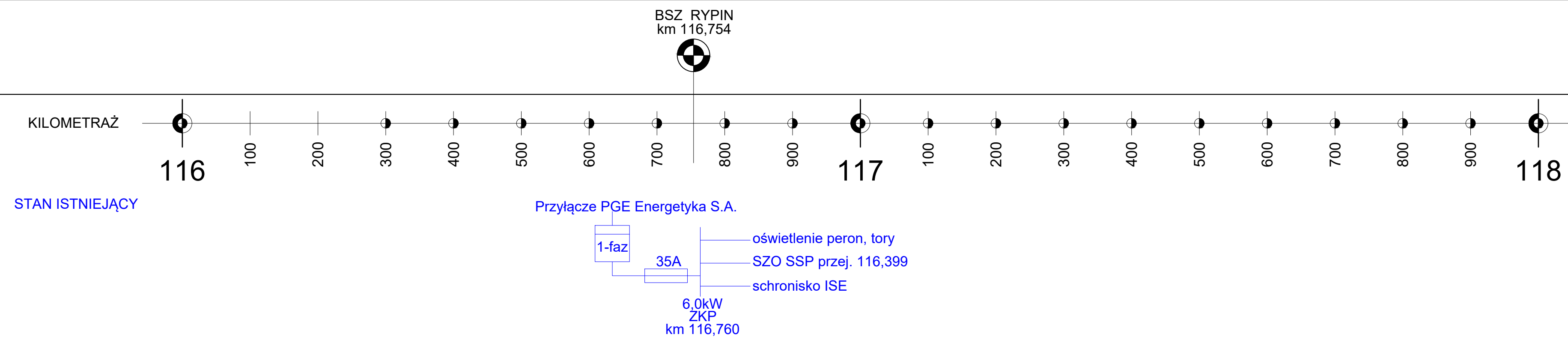
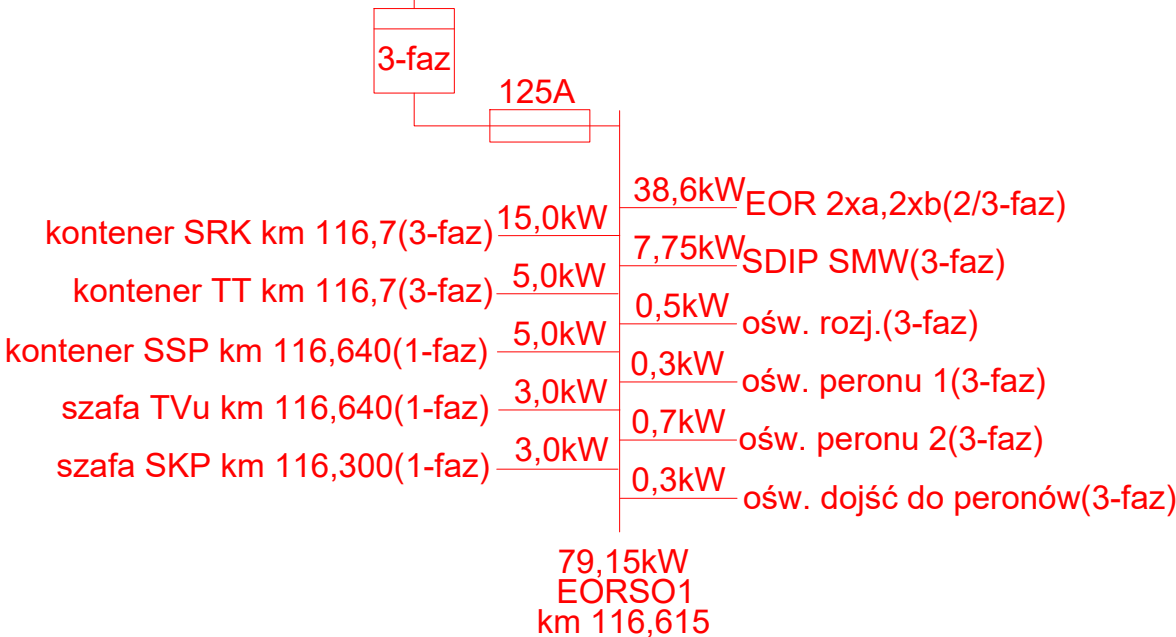


STAN ISTNIEJĄCY

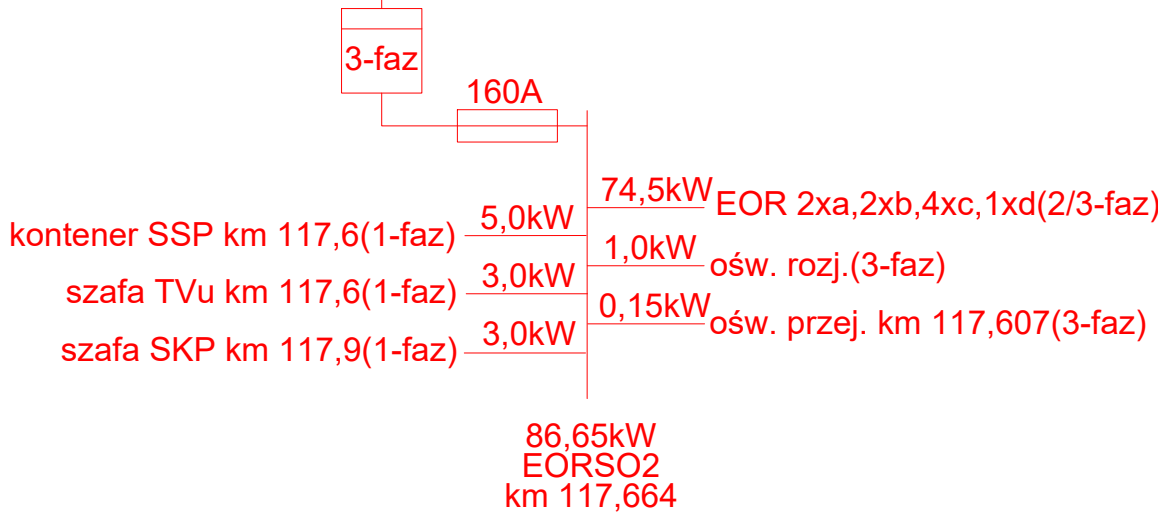


STAN PROJEKTOWANY zasilanie podstawowe

Nowe przyłącze Energa S.A. (zasilanie podstawowe)



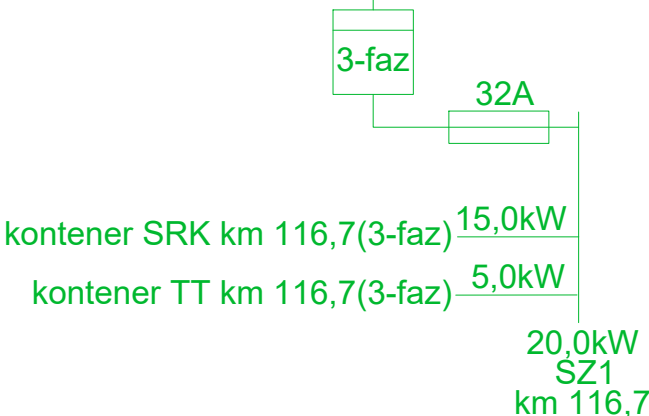
Nowe przyłącze Energa S.A. (zasilanie podstawowe)



LEGENDA  
a oznacza Rz49E1-500-1:12 karta 021/1 - 11,0kW  
b oznacza Rld49E1-760/4969,25-1:9 karta 023/1 - 8,3kW  
c oznacza Rz49E1-190-1:9 karta 026 - 6,9kW  
d oznacza Rz49E1-300-1:9 karta 023/1 - 8,3kW

STAN PROJEKTOWANY zasilanie rezerwowe

Nowe przyłącze Energa S.A. (zasilanie rezerwowe)



Zamawiający:		PKP POLSKIE LINIE KOLEJOWE S.A.		PKP Polskie Linie Kolejowe Spółka Akcyjna Zakład Linii Kolejowych w Bydgoszczy Zygmunta Augusta 1, 85-082 Bydgoszcz	
Wykonawca:		Zakład Robót Komunikacyjnych - DOM w Poznaniu Sp. z o.o. ul. Mogileńska 10G 61-043 Poznań		Projekt EKSPERTYZY KOLEJOWE.EU ul. Słoneczna 78/7 57-330 Szczecina	
Nazwa zadania:		„ODBUDOWA STACJI RYPIN NA LINII KOLEJOWEJ NR 33 NA ODC. SIERPC - BRODNICA" REALIZOWANEGO W RAMACH PROJEKTU KPO PN. „LIKWIDACJA WĄSKICH GARDEŁ I ZWIĘKSZENIE PRZEPUSTOWOŚCI LINII KOLEJOWYCH - ETAP II"			Nr umowy: 54/205/0011/23/W/I
KONCEPCJA PROJEKTOWA		Nazwa rysunku: Ogólny schemat zasilania elektroenergetycznego			Nr rys.: 1E
Branża:		Elektroenergetyka		Wersja: 5.4	
Data:		12.2024		Skala:	TOM: I
Funkcja:		Tytuł, imię i nazwisko		Zakres	
Koordynator Projektu/Projektant		mgr inż. Wiktor Sołtysiak		Układ torowy	
Projektant		mgr inż. Błażej Maciejewski		Elektroenergetyka	